

**ПРОГРАММА
ПО ОСНОВАМ БИЗНЕСА
ВОЗМОЖНАЯ ДЛЯ РЕАЛИЗАЦИИ
ЧЛЕНАМИ МЕЖДУНАРОДНОЙ
ОБЩЕСТВЕННОЙ ОРГАНИЗАЦИИ
«КЛУБНАЯ СИСТЕМА «НОВАЯ ЖИЗНЬ»
(МОО «КС «НОВАЯ ЖИЗНЬ»)**

*Международная общественная организация
«КЛУБНАЯ СИСТЕМА «НОВАЯ ЖИЗНЬ» соз-
дана с целью оздоровления нации и формирова-
ния здорового образа жизни, а также для защи-
ты прав и интересов членов организации.*

январь 2018 г

Компания «НОВАЯ ЖИЗНЬ» создана 13 января 2005 года с целью объединения творческих интеллигентных людей для совместной общественно - полезной деятельности. В основе названия лежит мысль о том, что Вы являетесь творцом своей жизни, и только Вы можете ее изменить.

В компании «НОВАЯ ЖИЗНЬ» можно решить многие задачи:

- Улучшить здоровье, сохранить молодость и достичь активного долголетия.
- Значительно улучшить свое финансовое положение, реализовать свои планы и мечты.
- Обрести много новых друзей и единомышленников, добавить тепла и оптимизма в свою жизнь.
- Добиться творческой и духовной самореализации, освободиться от комплексов и навсегда изменить свою жизнь в лучшую сторону.
- Помочь людям достичь того же — это наша цель.

Членом МОО «КС «НОВАЯ ЖИЗНЬ» может стать любой человек достигший совершеннолетия и разделяющий цели, задачи и направления деятельности организации.

1. Вступая в МОО «КС «НОВАЯ ЖИЗНЬ», Вы становитесь Членом Клуба (ЧК), что дает Вам право на:

- Приобретение информационного пакета и возможность быть зарегистрированным в МОО «КС «НОВАЯ ЖИЗНЬ» (вторым лицом можете указать только близких родственников).
- Право на приобретение со скидкой всех продуктов и услуг, предлагаемых организациями и частными предпринимателями, являющимися членами МОО «КС «НОВАЯ ЖИЗНЬ».
- Право на привлечение новых ЧК, приобретающих продукцию и услуги, выпускаемые под торговым знаком «НОВАЯ ЖИЗНЬ», со скидкой.

2. Член Клуба-потребитель (ЧК-п):

- Приобретение информационного пакета у ЧК, который Вас пригласил, и регистрация на сайте компании дает Вам право, как **ЧК-потребителю**, на 30% скидку.
- Регистрация **ЧК-потребителя** производится **Информационным Центром** или информационным спонсором на официальном сайте компании.
- Заказ продукции производится новым **ЧК-потребителем** на свой персональный номер, который указан на **пластиковой карточке ЧК**.

3. ЧК-Партнер (ЧК-П):

- Для получения статуса **Партнер, ЧК-потребитель** в течение одного календарного месяца, с 1 по 31 число включительно, должен сделать личный объем **1000 баллов** и более.
- Новый **ЧК-Партнер**, остается под своим информационным спонсором или подключается к вышестоящему **ЧК-Партнеру** (он может быть новый **ЧК-П**), **Руководителю, Директору** и выше.

- Присвоение статуса **Партнер** происходит автоматически, согласно выполнения условий квалификации на статус **ЧК-Партнер**.
- За расчетный месяц, баллы всех **ЧК-потребителей**, которые не квалифицировались на статус **ЧК-Партнер**, зачисляются на персональный номер вышестоящего **ЧК-П, Р, Д** и выше.

4. Возвратный Бонус (ВБ):

- Все **ЧК: Партнеры, Руководители, Директора и Мастера** имеют право на **Возвратный Бонус – 10%**, ежемесячно при наличии **1000 баллов** и более, с **Личного Объема (ЛО)** и объема всех **ЧК-потребителей**, находящихся под ним.

$$\text{ЛО} + \text{объем ЧК-п (1000 баллов и более)} * 10\% = \text{ВБ}$$

5. Минимальный Личный Объем (МЛО):

- **МЛО** – это потребление продукции торговой марки “**Новая Жизнь**”, а также потребление продукции Вашими клиентами, друзьями и родственниками.
- Приобретение продукции и зачисление баллов производится **Информационным Центром**.
- Зачисление баллов на Ваш персональный номер будет дублироваться в личном кабинете на официальном сайте компании и в мобильном приложении.
- Для подтверждения своей личной активности и для участия в продвижении по карьерной лестнице, а также для получения вознаграждений, **ЧК** обязан выполнять **МЛО – 1000 баллов**, ежемесячно.

6. Руководитель:

- Квалифицируется на статус **Руководитель ЧК-Партнер**, у которого в первом поколении находятся минимум три **ЧК-Партнер (Р, Д)** выполняющие **МЛО** каждый.

- Зачет квалификации на статус **Руководитель** производится автоматически, за период одного календарного месяца, при условии выполнения им **МЛЮ**.
- Статус **Руководитель** присваивается **Члену Клуба** сразу в месяц квалификации.

7. Начисление вознаграждения.

- Для начисления **Авторского Гонорара, Лидерской Премии и Премии Топ Лидерам** вводятся **Расчетные Баллы (РБ)**, согласно которым начисляется вознаграждение.

Расчетные Баллы рассчитывают согласно коэффициенту, который устанавливается для нормализации процента выплат за продукцию **“НОВАЯ ЖИЗНЬ”**.

Баллы : Коэффициент 1,5 = Расчетные Баллы

8. Авторский Гонорар (АГ):

- Для получения **Авторского Гонорара** за расчетный месяц, **Член Клуба** должен подтвердить условия указанные ниже и выполнить **МЛЮ**.

8.1 Руководитель, у которого в первом поколении открыты три **ЧК-Партнер (Р, Д)**, которые за учетный период выполняют условия **МЛЮ**, имеет право на получение:

АГ 5% с объема I поколения ЧК,Р, Д.

8.2 Руководитель, у которого в первом поколении открыты пять **ЧК-Партнер (Р, Д)**, которые за учетный период выполняют условия **МЛЮ**, имеет право на получение:

АГ 5% с объема I поколения ЧК,Р, Д.

АГ 5% с объема II поколения ЧК,Р, Д.

8.3 Руководитель, у которого в первом поколении семь **ЧК-Партнер** или статусом выше, выполняющие **МЛО**, имеет право на получение:

АГ 5% с объема I поколения ЧК,Р, Д.

АГ 5% с объема II поколения ЧК,Р, Д.

АГ 5% с объема III поколения ЧК,Р, Д.

9. Директор:

- Квалифицируется на статус **Директор** – **ЧК** у которого в первом поколении находятся минимум три **Руководителя**, которые подтверждают условия выполнения статуса **Руководитель**.
- **Член Клуба**, со статуса **Директор**, имеет право принимать участие в **Лидерской программе**.

10. Лидерская программа:

- Подтверждение условий статуса **Директор** и **Суммарного Объема** трех поколений под Вами **ЧК-Партнеров, Руководителей и Директоров**, дает Вам право на получение **Лидерского статуса** и право на получение ежемесячной **Лидерской Премии (ЛП)**, при наличии **МЛО**.

Лидерские статусы	Директор	Консультант Директор	Управляющий Директор	Бриллиантовый Директор (квалификация)	Бриллиантовый Директор
Минимальный Личный Объем	МЛО 1000 баллов	МЛО 1000 баллов	МЛО 1000 баллов	МЛО 1000 баллов	МЛО 1000 баллов
С.О. 3-х поколений (под Вами) ЧК с ФС, Р и Д.	Три Р в I п. подтвержд. свой статус	30 000 баллов	50 000 баллов	Пять Д в I п. подтвержд. свой статус	90 000 баллов
Р и Д. в 1-ом поколении	Три Р в I п.	Подтвержд. статуса Д	Подтвержд. статуса Д	Пять Д в I п.	Пять Д в I п.
Лидерский Бонус	2%	4%	6%	6%	7%

- Если **ЧК-потребитель, ЧК-Партнер, Руководитель** или **Директор** не набирает ни одного балла три месяца подряд (0 баллов), этот **Член Клуба** теряет свое место в структуре, происходит компрессия (первые два месяца он остается на

своем месте с 0 баллов), после чего вся группа, которая была под ним, поднимается к вышестоящему информационному спонсору, а он остается, под своим спонсором, но параллельно своей бывшей структуре. Возврат группы на свое бывшее место не допускается.

- Если ЧК за календарный год не набирает суммарно 1000 баллов, он так же теряет право на свою группу. Он остается под своим спонсором, а группа переходит к вышестоящему ЧК. Возврат группы на свое бывшее место не допускается.
- **Период квалификации – один месяц.**
- После квалификации, на второй месяц, Вам присваивается **Лидерский Статус** и выдается **Лидерская Премия**, согласно Вашему статусу, при наличии **Лидерского Объема** и **МЛО**.
- **Лидерская Премия** (до бесконечности) отсекается **Директорами** в размере их **Лидерского Статуса**.
- С первого поколения **Лидерская Премия** выдается Вам полностью в зависимости от Вашего **Лидерского статуса** и подтвержденного **Лидерского Объема**, при наличии **МЛО**.
- **Лидерская Премия** выдается за информационную поддержку и обучение **Членов Клуба** Вашей команды.
- Все **Лидерские статусы** присваиваются навсегда и не требуют восстановления и подтверждения (**Лидерская Премия** выплачивается в соответствии с набранным **Лидерским Объемом**).

11. Премия Топ-Лидерам:

- **Лидеры**, выполняющие условия получения АГ с трех поколений (п.8.3), которые помогают создавать нижестоящим партнерам **Директорские структуры** (ежемесячно подтверждающие Лидерские Объемы), имеют право на получение **Премии Топ-Лидера 5%** от 4-го и 5-го поколений (см. таблицу).

Лидерские структуры под Вами	Авторский Гонорар	Поколения
3 Директора в 1-ом поколении	5%	4-ое
5 Директоров в 1-ом поколении	5%	5-ое

12. Орден Бриллиантовых Директоров:

- Квалифицируется на статус **Бриллиантового Директора (БД) – ЧК** у которого в первом поколении находятся минимум **5 Директоров**, которые подтверждают условия выполнения статуса **Директор**.
- **Член Клуба**, имеющий статус **Бриллиантовый Директор**, для получения **Лидерской Премии 7%** обязан выполнять **Суммарный Объем** в трех поколениях **90 000 баллов** (см. таблицу).
- **Член Клуба** при подтверждении условий статуса **Бриллиантовый Директор** (Пять Д в I п. подтверждающих свой статус) имеет право принимать участие в программе **Лидерского Роста Ордена Бриллиантовых Директоров**.

Лидерские статусы	Двойной Бриллиантовый Директор	Тройной Бриллиантовый Директор	Коронованный Директор	Мастер	Коронованный Мастер
Минимальный Личный Объем	МЛО 1000 баллов	МЛО 1000 баллов	МЛО 1000 баллов	МЛО 1000 баллов	МЛО 1000 баллов
С.О. 3-х поколений	180 000 баллов	360 000 баллов	720 000 баллов	1 080 000 баллов	1 620 000 баллов
Д и БД в 1-ом поколении	Подтвержд. статуса БД	Подтвержд. статуса БД	Подтвержд. статуса БД Три БД в I п.	Пять БД и выше	Десять БД и выше
Лидерский Бонус	8%	9%	10%	11%	12%

- **Двойной Бриллиантовый Директор: МЛО** – подтверждение статуса **БД** и **С.О.** в трех поколениях **180 000 баллов** (см. таблицу).
- **Тройной Бриллиантовый Директор: МЛО** – подтверждение статуса **БД** и **С.О.** в трех поколениях **360 000 баллов** (см. таблицу).
- **Коронованный Бриллиантовый Директор: МЛО** – подтверждение статуса **БД** и **С.О.** в трех поколениях **720 000 баллов** и в 1-ом поколении находятся минимум **три ЧК**, которые выполняют условия **БД** (без компрессии).
- **Мастер: МЛО – С.О.** в трех поколениях **1 080 000 баллов** и в 1-ом поколении находятся минимум **пять ЧК**, которые вы-

полняют условия **БД** (без компрессии).

- **Коронованный Мастер: МЛО – С.О.** в трех поколениях **1 620 000 баллов** и в 1-ом поколении находятся минимум **десять ЧК**, которые выполняют условия **БД** (без компрессии).

13. Поздравительные наборы:

- **Члены Клуба**, которые квалифицировались на «Новый» статус **Руководителя** или **Директора**, в конце месяца, следующего за месяцем квалификации, получают значки согласно статусу и диплом. Поздравительные наборы изготавливаются согласно информации на начало квалификации.

Вознаграждение и символику признания Вы можете получить в течение 3-х месяцев, следующих за квалификационным (позже они аннулируются).

14. Статус и структура:

- **Статус** и имеющаяся структура являются собственностью **ЧК** и могут быть переданы по наследству или перепоручены другому лицу, при наличии разрешения правления **МОО «КС «НОВАЯ ЖИЗНЬ»**, в котором не может быть отказано без оснований.

15. Исключение из Членов Клуба:

- Исключение из **Членов Клуба** производится по личному заявлению или автоматически при отсутствии личных закупок в течение 12 месяцев (0 баллов).
- А так же при нарушении Бизнес-правил **компании «НОВАЯ ЖИЗНЬ»**.

16. Переподписание:

- Если **ЧК** желает перейти к другому **Информационному Спонсору**, **ЧК** должен написать заявление о выходе из **Членов Клуба компании «НОВАЯ ЖИЗНЬ»** и через 12 месяцев он имеет право зарегистрироваться к другому **Информационному Спонсору**. Его бывшая структура остается на прежнем месте и поднимается к **Вышестоящему Спонсору**.

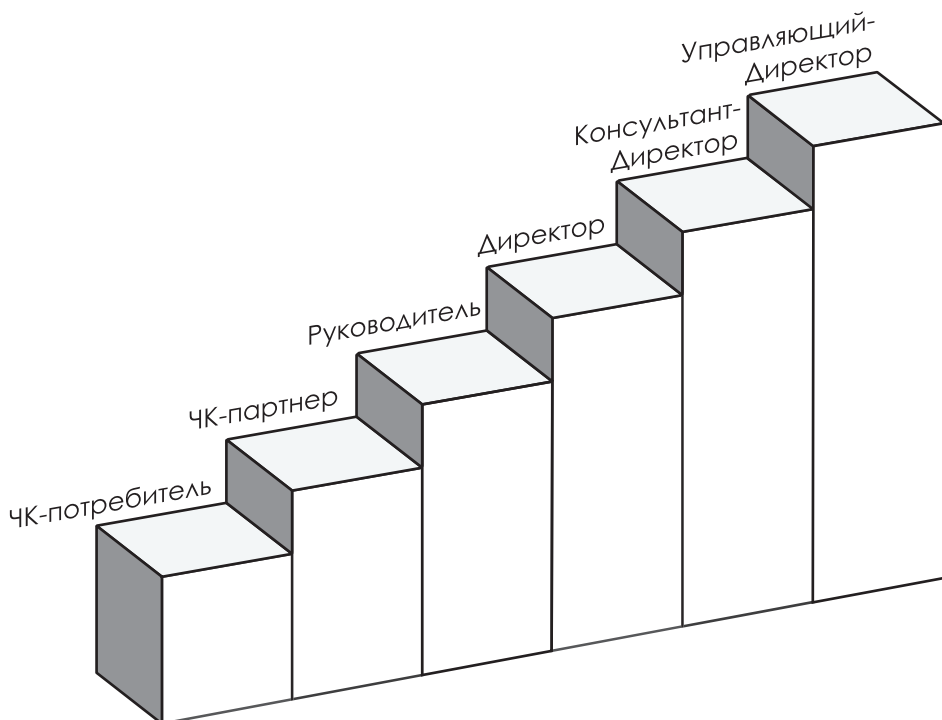
План личного успеха

Ф. _____

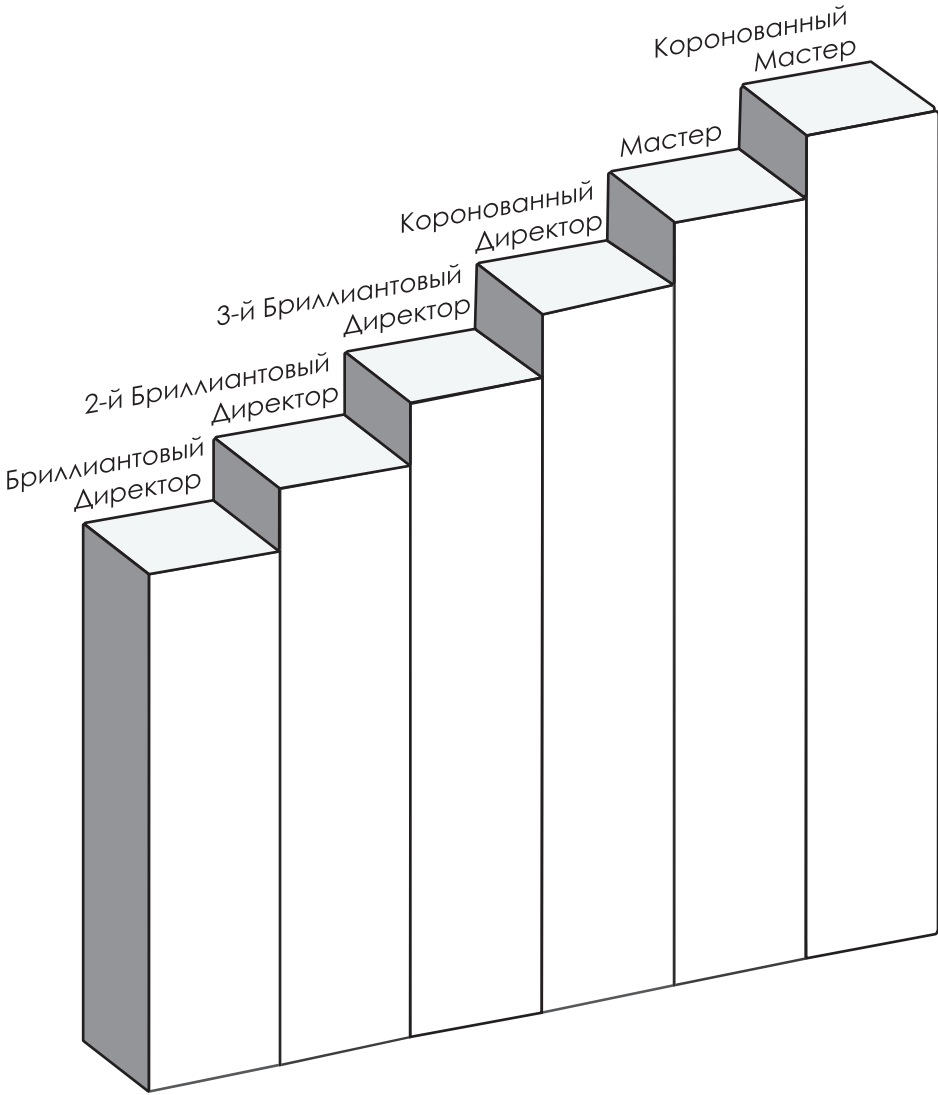
И. _____

О. _____

Старт _____



Орден Бриллиантовых Деректоров



I. Начальное обучение		
1	Компания и возможности	
2	Маркетинг план «Новая Жизнь»	
3	Продукция «Новая Жизнь»	
4	«Семь шагов успеха»	
II. Базовое обучение		
1	«4-х стороннее партнерство»	
2	«Быстрый старт и планирование»	
3	«Хозяин Маркетинг Плана»	
4	«Система спонсирования новых партнеров»	
5	«Система работы с новыми партнерами»	
6	«Система обучения в КС «Новая Жизнь»	
7	«Преимущество MLM. Работа с возражениями»	
8	«Как стать лидером»	
9	«Фронт, глубина, консультация»	
III. Лидерский Бизнес Форум		
IV. Каникулы Бриллиантовых Директоров		